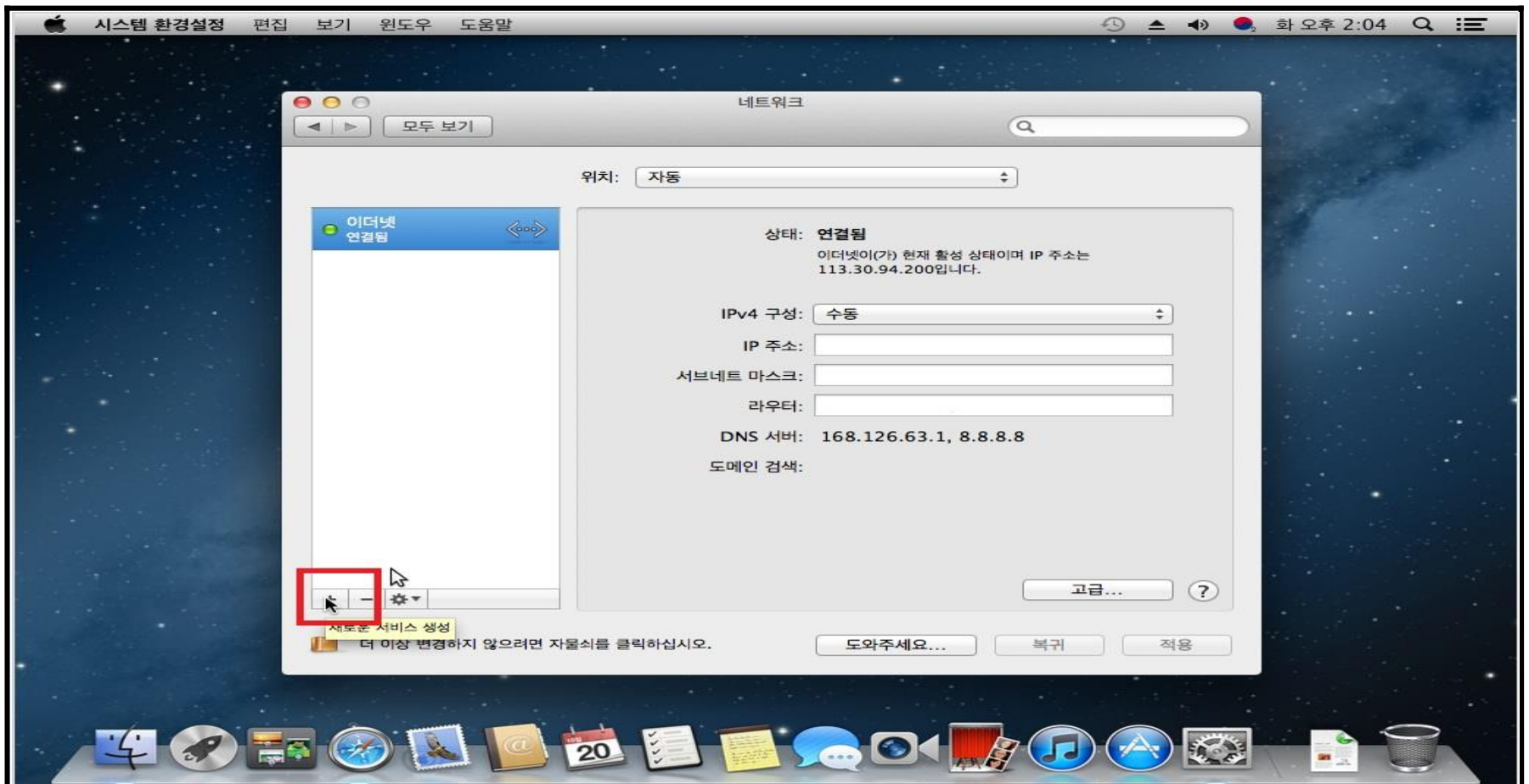




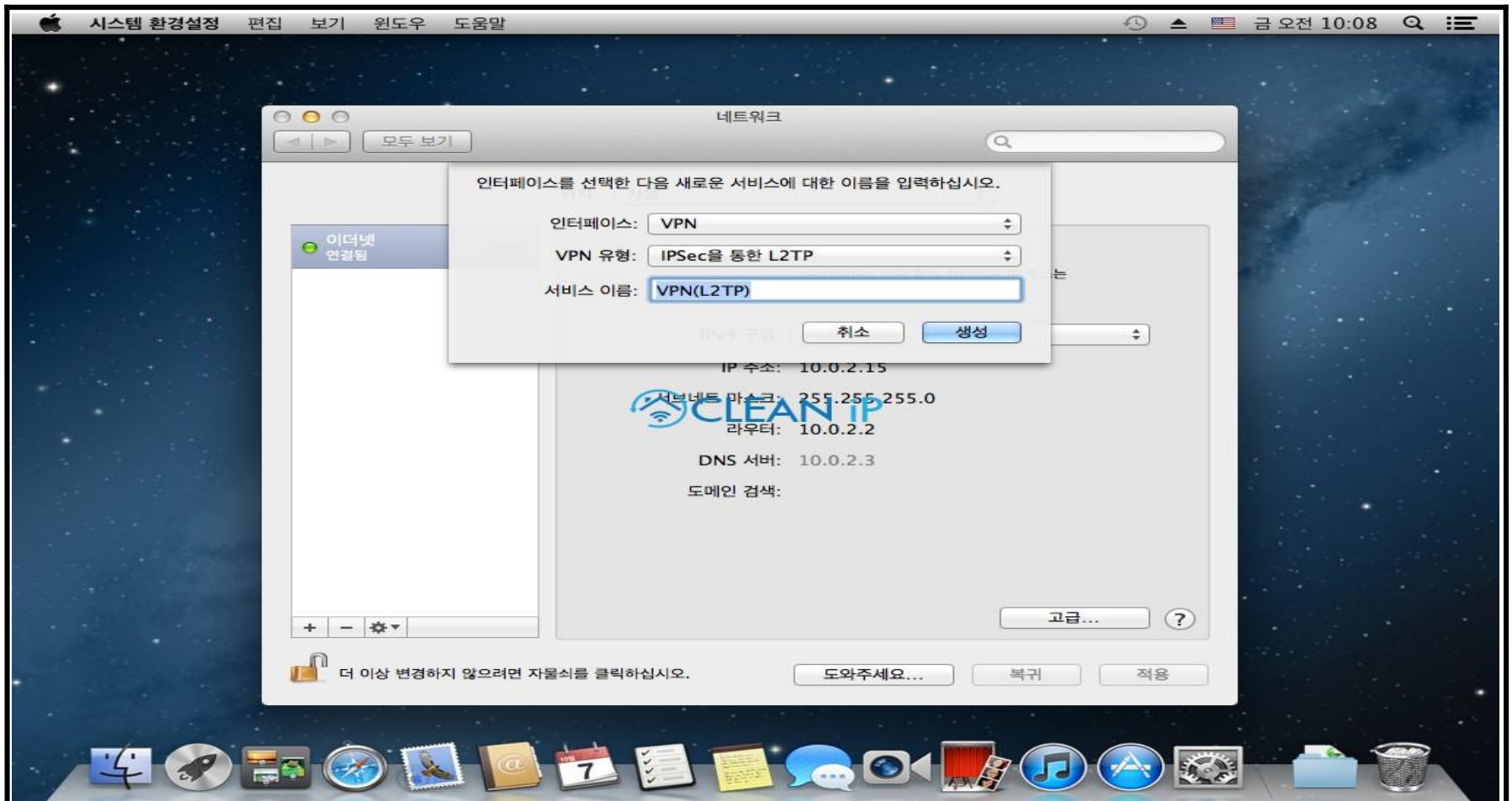
L2TP Log-In Manual (MacOS)





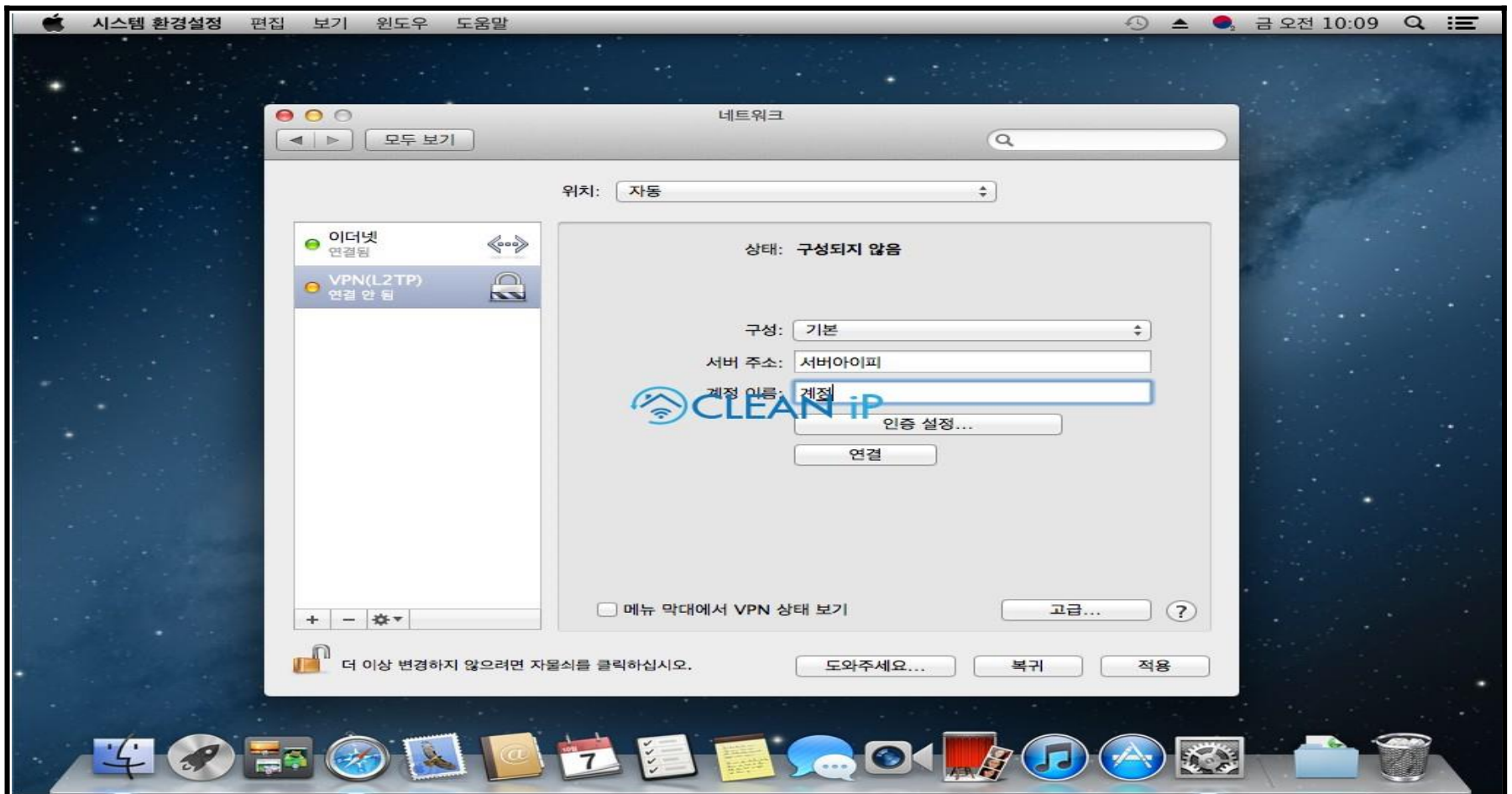
1.네트워크 설정에서 새로운 서비스 생성 클릭

①



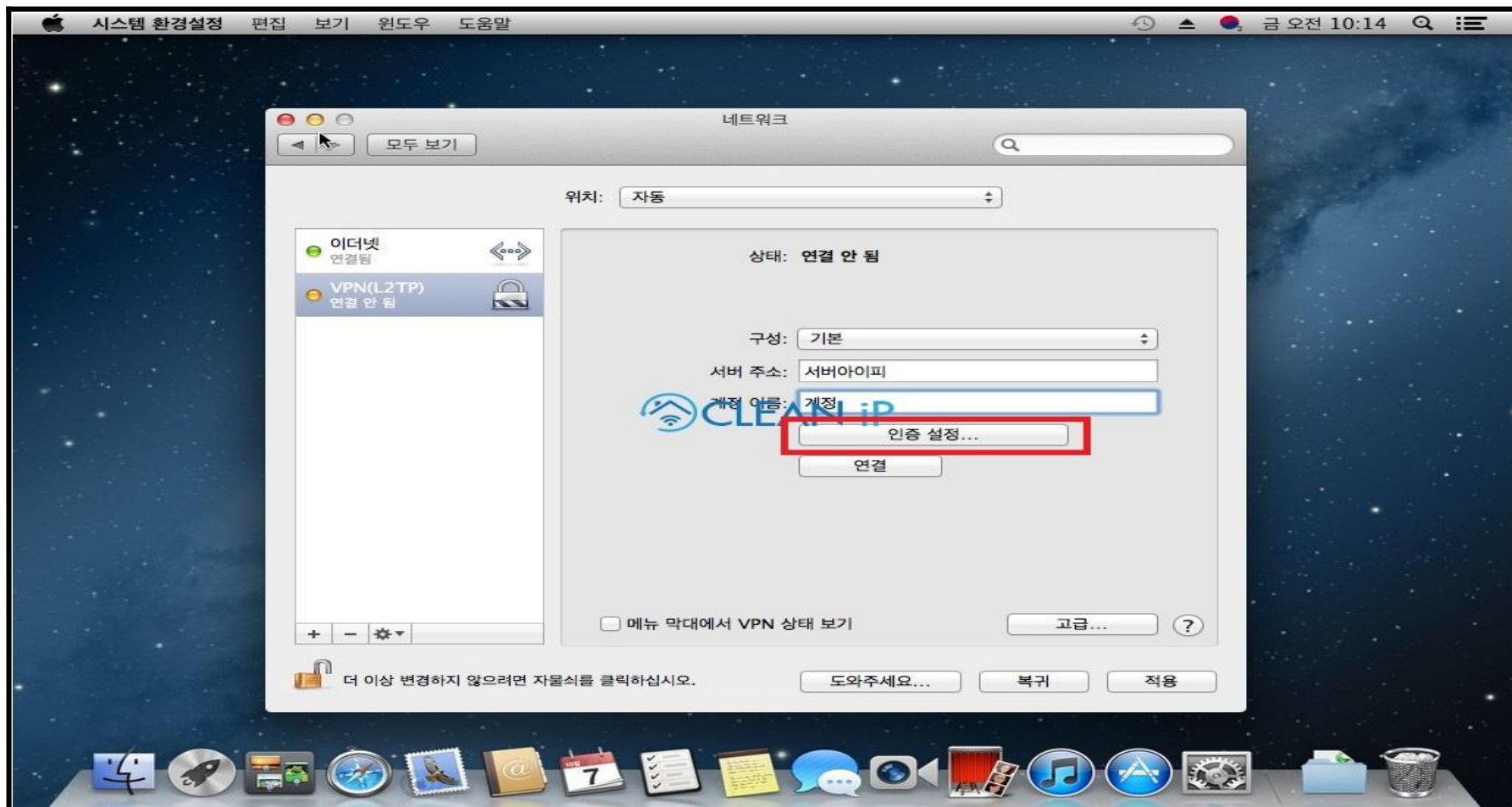
2.위와 같이 VPN유형 IPSec을 통한 L2TP로 생성

①



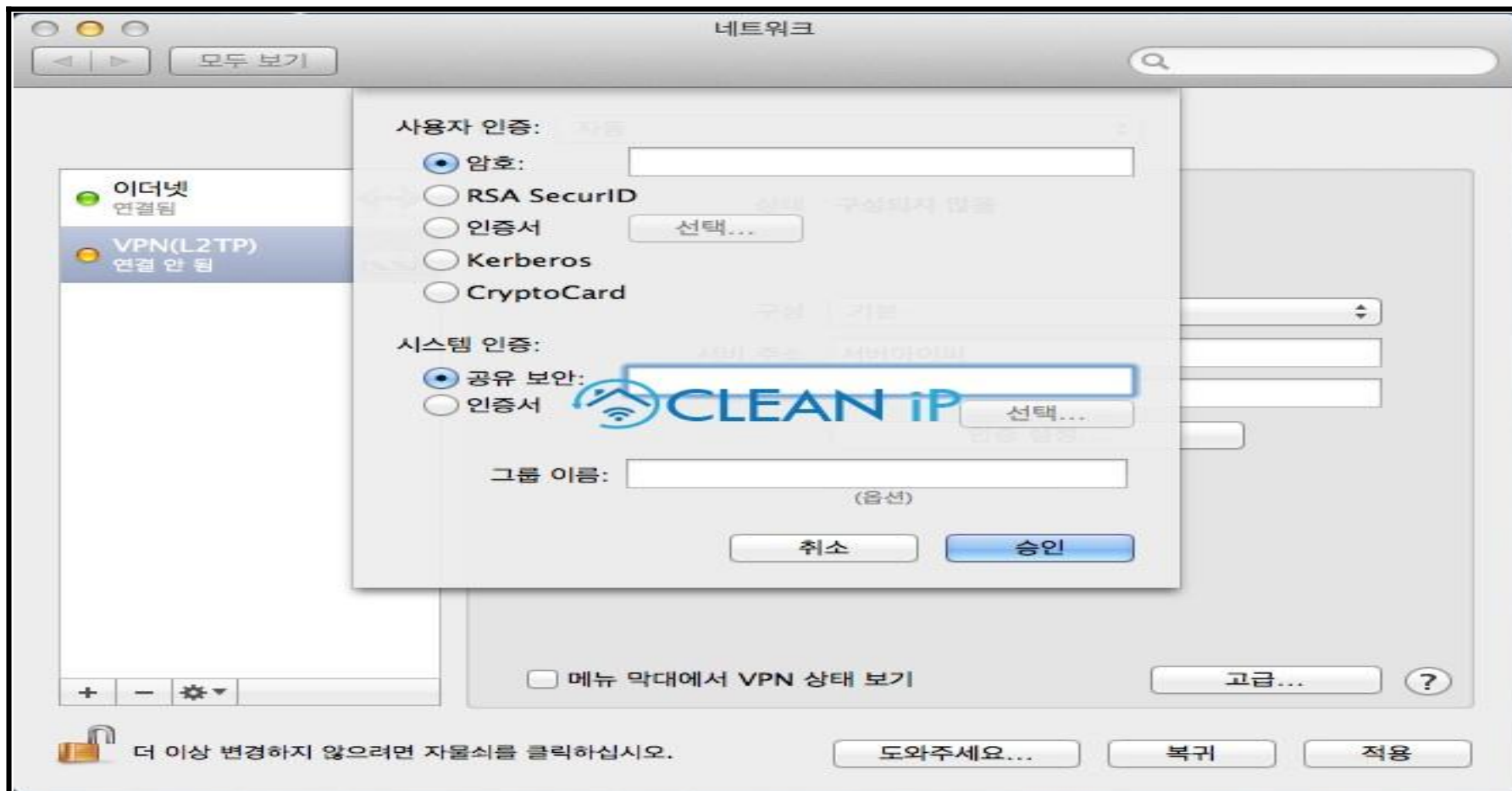
3. 생성된 L2TP 서비스에 위와 같이 서버 아이피 계정 정보 입력
(계정의 경우 기존 로그인 계정 말고 수동접속용 계정 별도 설정해야함)

①



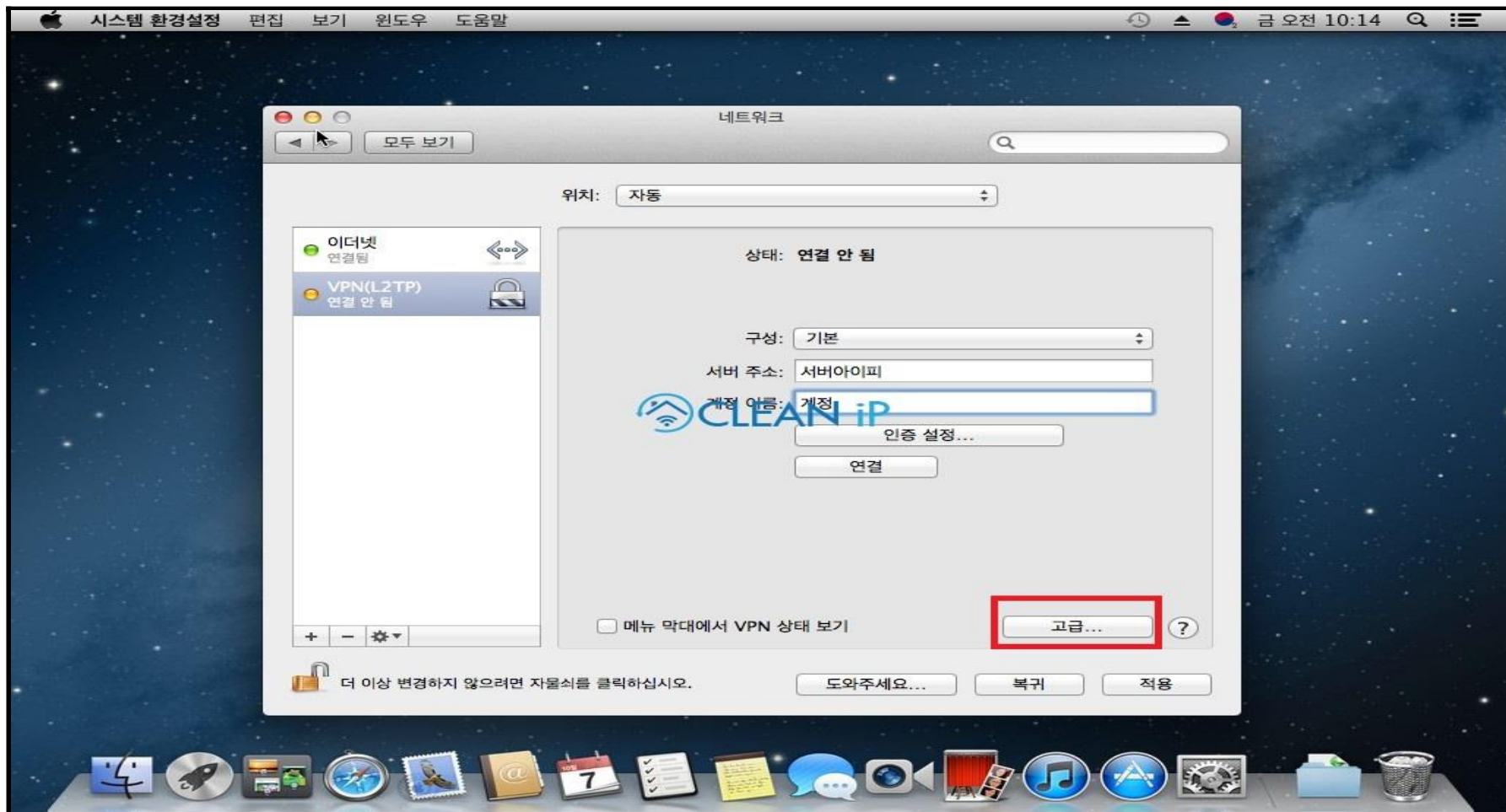
4.인증설정 클릭

①



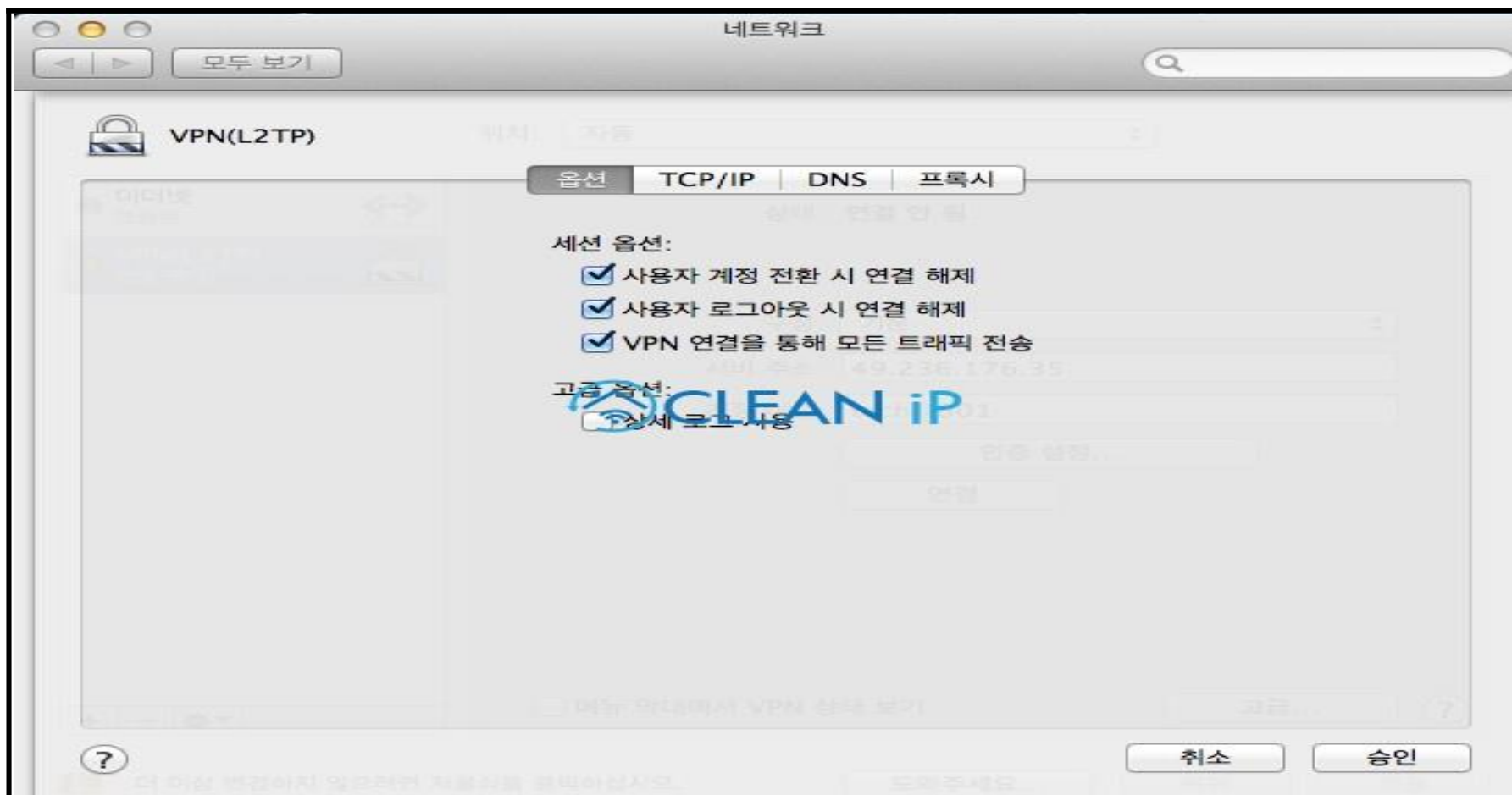
5. 암호란에 패드워드 입력 (기존 패스워드가 아닌 수동접속용 패스워드 필요)
시스템 인증란 공유보안에 cleanip 입력 (모든 사용자 동일)

①



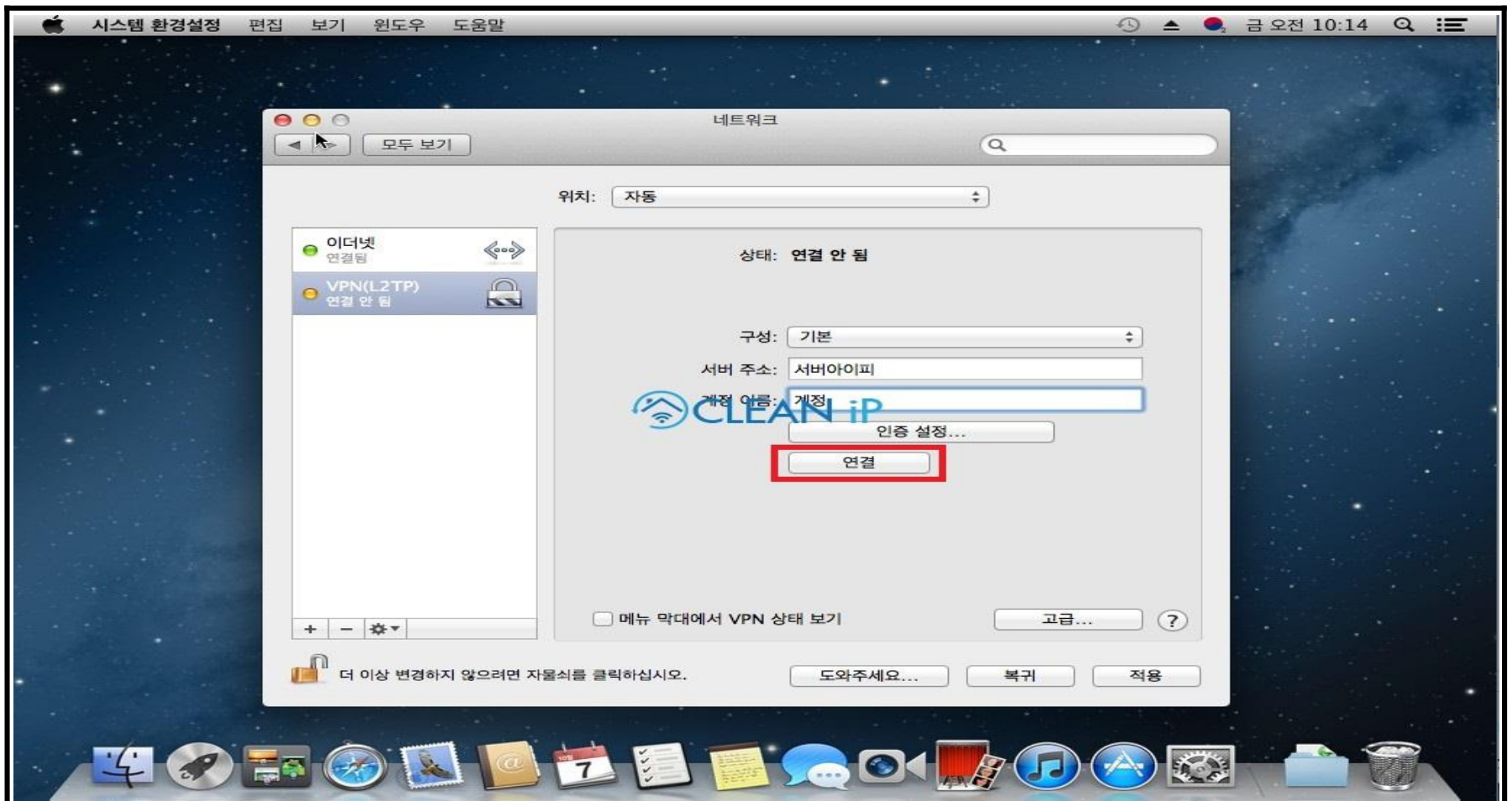
6. 고급 설정 클릭

①



7. VPN연결을 통해 모든 트래픽 전송 옵션 체크

①



8. 모든 설정 완료 후 연결

①

감사합니다.

대표전화

Tel : 070-4907-2973
E-Mail : help@cleanip.net